

ORIGINE ET AVANTAGES DU LABEL LUCIE

L'alliance d'acteurs historiques et leaders pour l'évaluation et la labellisation en Responsabilité Sociétale des Organisations (RSO).



AVANTAGES

- **Avantage concurrentiel différenciant**
- **Avantages financiers (banque, assurance, services, tarifs préférentiels entre organisations labellisées,...)**
- **Promotion dans les médias de votre organisation**
- **« Communauté de valeurs » avec services dédiés**
- **Outils et formations de progrès RSO/RSE**
- **Pérennisation de votre organisation par une meilleure gestion des risques**
- **Amélioration de l'image de marque**

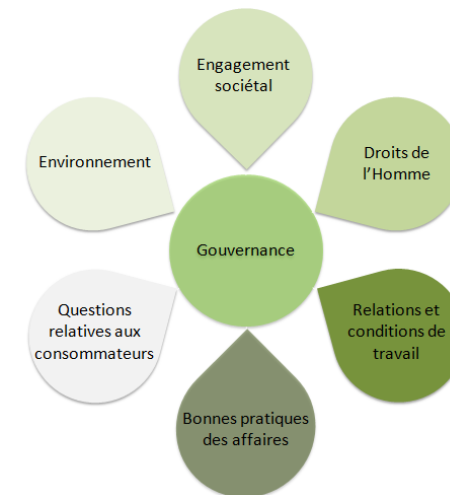
LA DEMARCHE DE LABELLISATION LUCIE

Un processus simple, souple et adaptable.

La labellisation LUCIE est, à ce jour, la démarche la plus complète pour évaluer, structurer et promouvoir vos engagements et vos actions en matière de Développement Durable / Responsabilité Sociétale.



LES FONDEMENTS DU LABEL LUCIE



Le label LUCIE distingue les organisations engagées selon un référentiel **en cohérence avec les 7 questions centrales de l'ISO 26000.**



Le référentiel LUCIE : 28 critères d'évaluation regroupés en 7 engagements

- Respecter les intérêts des clients
- Préserver l'environnement
- Agir avec loyauté sur les marchés
- Valoriser le capital humain
- Respecter les droits humains
- Conjuguer les intérêts de l'entreprise avec l'intérêt général
- Assurer la transparence du système de décision et de contrôle

Société Bel'm : Leader du marché français des portes d'entrée



Yann Rolland, Président



Le Groupe Bel'M s'est engagé de longue date dans une importante démarche de Responsabilité Sociétale. Bois éco-certifié, Analyse du Cycle de Vie des produits, suppression progressive des COV (Composés Organiques Volatils), suivi rigoureux des poussières de bois, employabilité des salariés favorisée, 180 salariés-actionnaires, signature de la charte de la diversité : voilà quelques exemples d'actions initiées depuis plusieurs années.

Cette détermination s'est traduite par la volonté d'une évaluation transparente et impartiale de la démarche engagée. L'audit VIGEO a ainsi permis de valider le parcours entrepris et de définir nos pistes de progrès. Nous avons ensuite pris de nouveaux engagements complémentaires sur nos domaines d'amélioration afin de solliciter l'obtention du label LUCIE.



RENSEIGNEMENTS ET CONTACT :

LABEL LUCIE
30 RUE DE MIROMESNIL
75 008 PARIS

CONTACT@AGENCE-LUCIE.COM
TEL : 01 42 65 47 87

WWW.LABELLUCIE.COM

LE LABEL
D'ENGAGEMENT
DEVELOPPEMENT DURABLE

En partenariat avec

